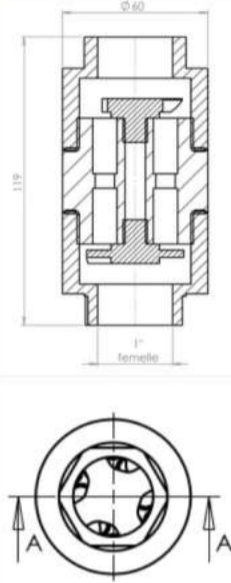


ARAGO 25 - INDIVIDUALE

ADOUCCISSEUR VORTEX - Arago 25

Matériel	INOX 316L
Diamètre Nominal	DN25
Type de raccordement	Tarudage femelle fixe
Dimension du raccordement	1"
Capacité traitement Max	70 l/min
Capacité traitement Max	4,2 m3/h
Perte de charge à débit Max	175 mbar
Température maximale	155° C
Température minimale	-20° C
Pression maximale	25 bars
Longueur totale	119 mm
Diamètre extérieur	60 mm
Poids	1,4 kg



KUJDESI SANITAR



UDHEZIME INSTALIMI -

1X ANTI GELQERE (Kalk)

NËSE KA HAPËSIRË TË MJAFTUESHME NË KOMPLETOR PËR TË RESPEKTUAR DISTANCAT E INSTALIMIT

ANTI GURI GELEROR INSTALOHET GJITHMON PAS

- UJËMATËS
- REDUKTOR I PRESIONIT
- FILTRI NËSE ËSHTË I PRANISHËM
- LARG NGA ELEMENTET QË GJENEROJNË FUSHA MAGNETIKE (SË PAKU 30 CM)

1) POZICIONI 1X ANTI-GËLQERE

- FURNIZIM I PËRGJITHSHËM UJË I FTOHTË

2) INSTALIMI VERTIKAL OSE HORIZONTAL

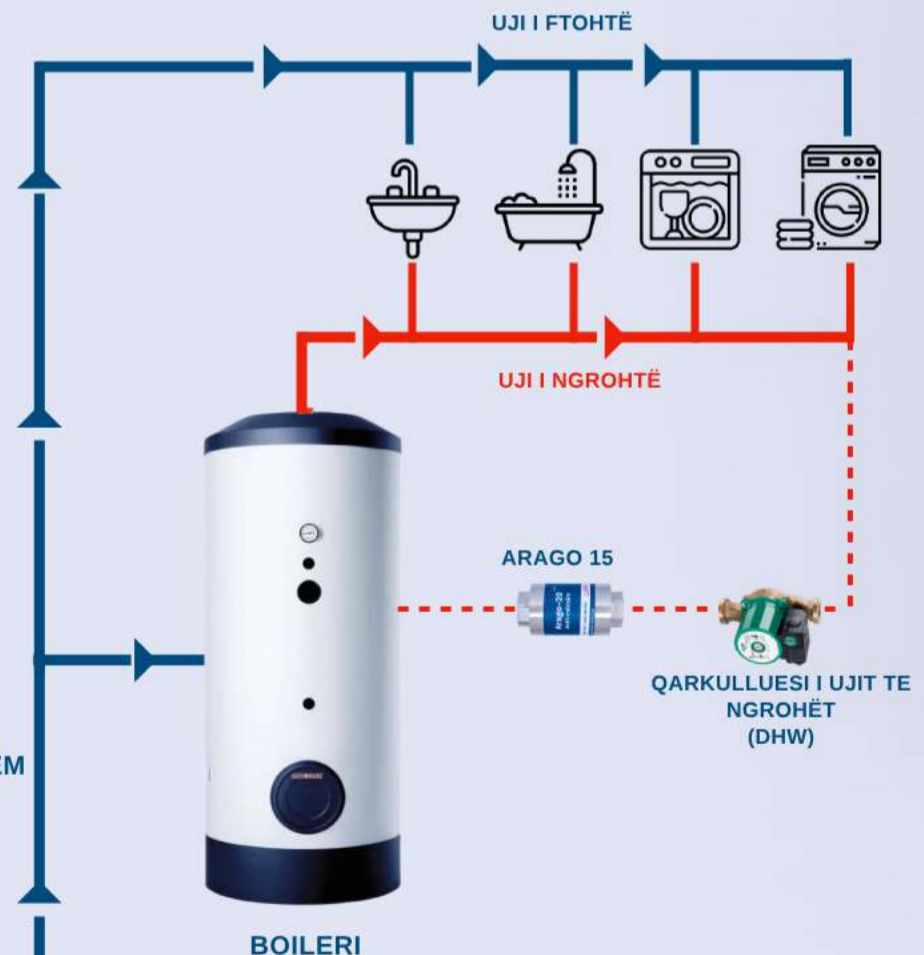
- RESPEKTONI DREJTIMIN E RRJEDHJES SË UJIT TË TREGUAR NGA SHIGJETAT NË SISTEM

3) RESPEKTONI DISTANCAT E INSTALIMEVE

- NË PJESË E DREJTË EKUIVALENTË ME 33 CM (3X E MADHËSISË SË SISTEMIT)
- MOS E NGJITNI NË REDUCTUES APO LAKESË

4) NËSE QARKULLIMI I SISTEMIT TE UJIT TE NGROHË (DHW) ËSHTË I PRANISHËM

- PLANIFIKONI NJË SISTEMIN PËRGJITHSHËM ME DIAMETËR MË TË VOGËL

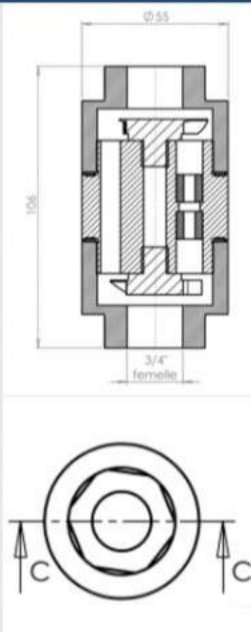


ARAGO 20 - PARTICULIER

KUJDESI SANITAR

ADOUCCISSEUR VORTEX - Arago 20

Matériel	INOX 316L
Diamètre Nominal	DN20
Type de raccordement	Tarudage femelle fixe
Dimension du raccordement	3/4"
Capacité traitement Max	45 l/min
Capacité traitement Max	2,7 m3/h
Perte de charge à débit Max	180 mbar
Température maximale	155° C
Température minimale	-20° C
Pression maximale	25 bars
Longueur totale	106 mm
Diamètre extérieur	55 mm
Poids	1,1 kg



UDHËZIME INSTALIMI

1X ANTI GELQERE (Kalk)

ANTI GURI GELEROR INSTALOHET GJITHMON PAS

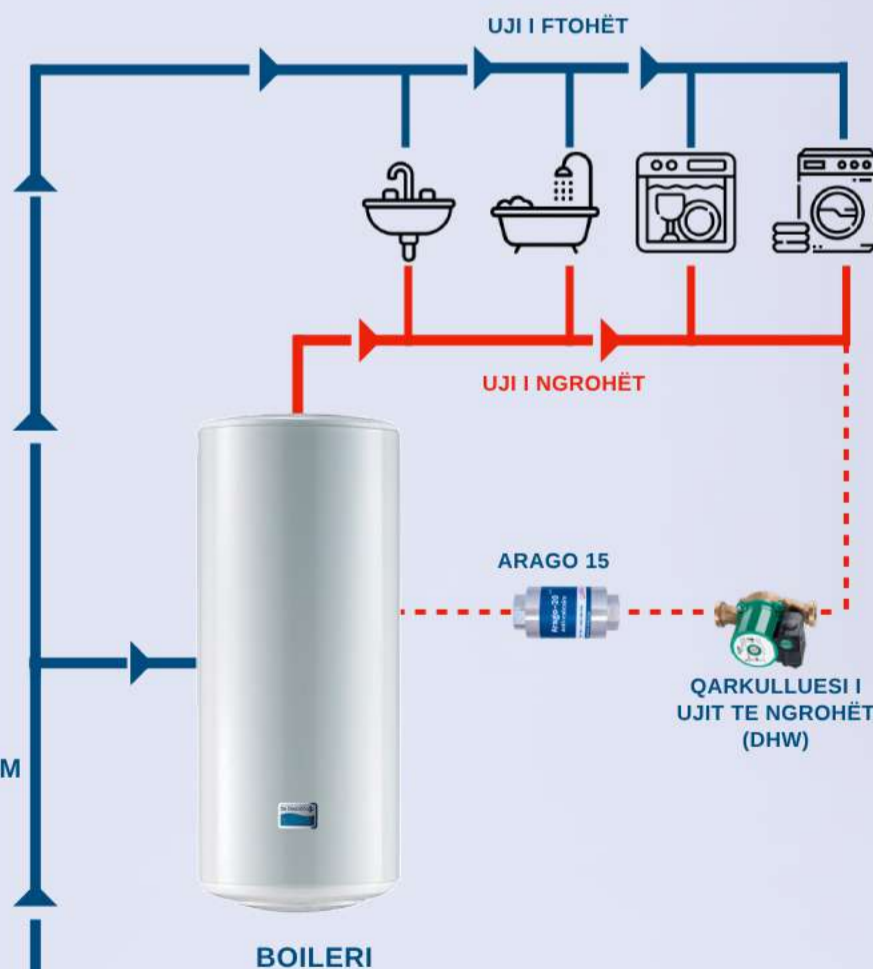
- UJËMATËS
- REDUKTOR I PRESIONIT
- FILTRES À PARTICULES SI PRËSENT
- LARG NGA ELEMENTET QË GJENEROJNË FUSHA MAGNETIKE (SË PAKU 30 CM)

1) POZICIONI 1X ANTI-GËLQERE
- FURNIZIM I PËRGJITHSHËM UJË I FTOHTË

2) INSTALIMI VERTIKAL OSE HORIZONTAL
- RESPEKTONI DREJTIMIN E RRJEDHJES SË UJIT TË TREGUAR NGA SHIGJETAT NË SISTEM

3) RESPECTER LES DISTANCES D'INSTALLATIONS
= NË PJESË E DREJTË EKUIVALENTË ME 33 CM (3X E MADHËSISË SË SISTEMIT)
- MOS E NGJITNI NË REDUCTUES APO LAKESË

4) NËSE QARKULLIMI I SISTEMIT TE UJIT TE NGROHË (DHW) ËSHTË I PRANISHËM
- PLANIFIKONI NJË SISTEMIN PËRGJITHSHËM ME DIAMETËR MË TË VOGËL



QARKULLUESI I UJIT TE NGROHËT (DHW)

BOILERI

POMPA E UJIT